



PREALPICAsa

sede: 32030 Quero (Belluno) via Dante n. 6 telefono - fax: 0439 787165 - cell. 336 494458 - info@prealpicasa.it

LA PRESENTE SCHEDA STAMPATA NON COSTITUISCE ELEMENTO CONTRATTUALE

APPARTAMENTO PIANO PRIMO - Residence "BORGO RIVABELLA"

via Monte Grappa - Vas -

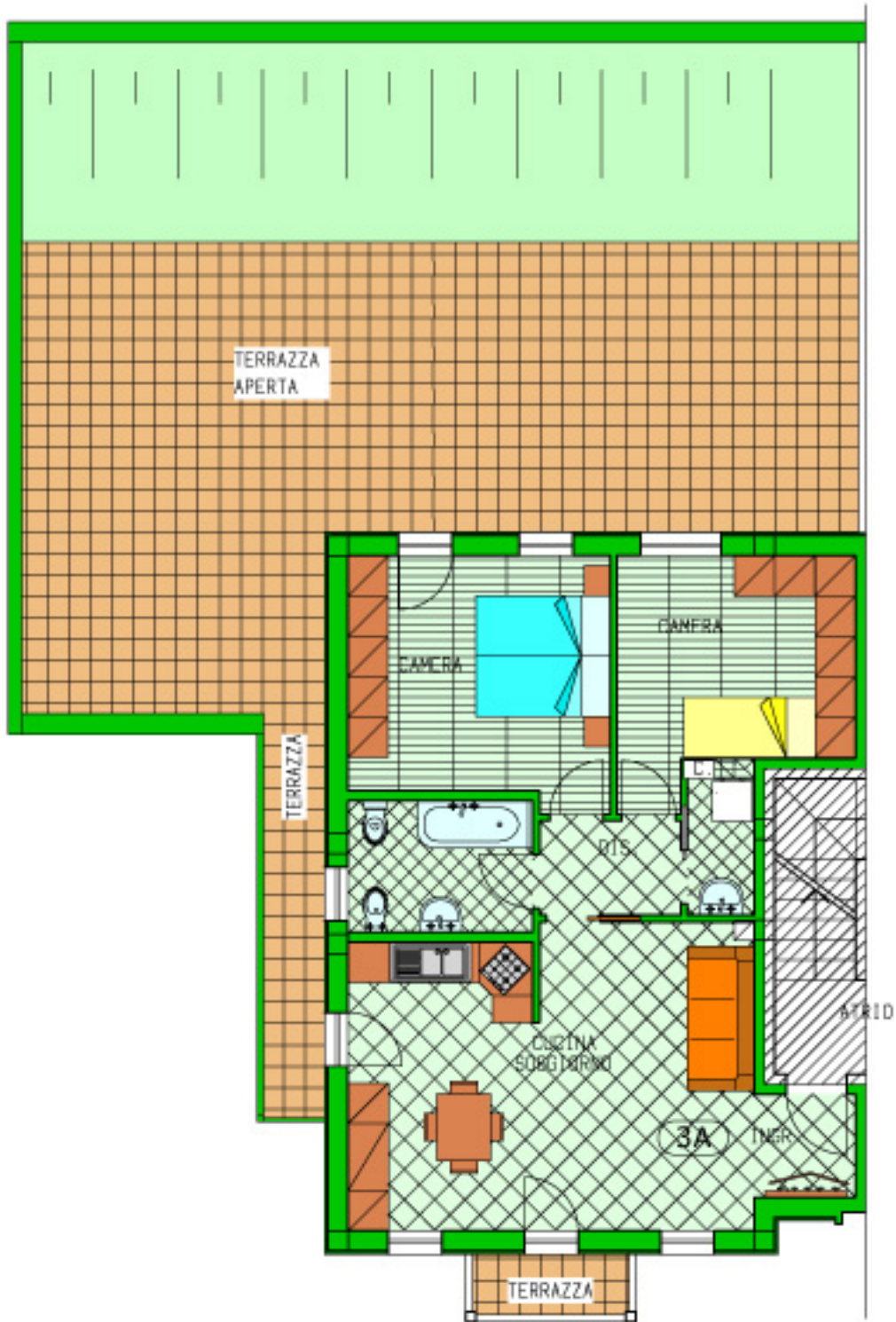


voce	descrizione
Località	- Vas
Numero locali/camere	-
Destinazione	Abitativo
Tipologia	Appartamento
Stato immobile	nuovo
Piano	1
metri quadri alloggio	-
metri quadri commerciali	-
metri quadri autorimessa	-
metri quadri cantina	-
Note	-
Prezzo	Trattativa riservata

Descrizione

L_APPARTAMENTO è SITUATO AL PRIMO PIANO DI UN EDIFICIO COMPOSTO DA SOLE 6 UNITÀ ABITATIVE. INOLTRE SEGNALIAMO CHE L_APPARTAMENTO GODE DI UNA NOTEVOLE PORZIONE DI TERRAZZA ESCLUSIVA (ben 67 mq netti) DI UN'AREA A VERDE (35 mq) DI UN POSTO AUTO SCOPERTO DI PROPRIETÀ E DI UN'AUTORIMESSA (da 14 a 16 mq a scelta) E INFINE DI UNA CANTINA (a scelta da 3 a 8 mq). SIAMO A VOSTRA COMPLETA DISPOSIZIONE PER ULTERIORI INFORMAZIONI SULL'IMMOBILE O PER UNA VISITA....





PIANO PRIMO