



# PREALPicasa

sede: 32030 Quero (Belluno) via Dante n. 6 telefono - fax: 0439 787165 - cell. 336 494458 - info@prealpicasa.it

LA PRESENTE SCHEDA STAMPATA NON COSTITUISCE ELEMENTO CONTRATTUALE

## APPARTAMENTO MINI A FARRA DI FELTRE - Residence "CORTE DEI FIORI"

- Feltre - Farra di feltre



voce	descrizione
Località	Farra di feltre - Feltre
Numero locali/camere	-
Destinazione	Abitativo
Tipologia	Appartamento
Stato immobile	nuovo
Piano	-
metri quadri alloggio	59
metri quadri commerciali	74
metri quadri autorimessa	-
metri quadri cantina	-
Note	-
Prezzo	100000

### Descrizione

L' appartamento è inserito all' interno di un complesso composto da tre edifici in cui trovano ubicazione appartamenti di qualsiasi grandezza/tipologia e case a schiera in una zona della prima periferia di Feltre sulla strada verso Pedavena.

Dal punto di vista architettonico, l'intervento si rifà all'utilizzo di tipologie di tipo tradizionale: il notevole utilizzo del legno lamellare in capriate, abbaini, etc. contribuisce infatti con naturalezza a dare un aspetto familiare ai volumi degli edifici.

Le facciate esterne sono state inoltre valorizzate inserendo elementi decorativi in marmo nei fronti timpanati uscenti in modo da ottenere una gradevole composizione formale con alternanza fra vuoti e pieni.

Il linguaggio architettonico diviene infine elemento di raccordo ed unione mettendo in comunicazione concettuale gli edifici disposti con tipologia a borgo secondo un orientamento solare preferenziale.

Particolare attenzione è stata data alla realizzazione di impianti termici ed elettrici all'avanguardia e l'installazione di pannelli fotovoltaici a servizio delle parti comuni e dell'interrato contribuisce sensibilmente a ridurre le spese condominiali.

Dal punto di vista acustico, l'adozione di particolari accorgimenti esecutivi in fase d'opera e l'utilizzo di materiali ad elevate caratteristiche di fono-assorbimento hanno permesso di raggiungere prestazioni ottimali nel rispetto della normativa vigente in materia.

**INOLTRE SI RICORDA CHE L'INTERO COMPLESSO GODE DI SPESE CONDOMINIALI RIDOTTISSIME, INFATTI:**

- Impianto di illuminazione/antincendio piano interrato ed impianto illuminazione percorsi pedonali esterni di lottizzazione alimentato con pannelli fotovoltaici;
  - Possibilità di contributo statale per l'utilizzo dei pannelli fotovoltaici a copertura e riduzione delle restanti spese condominiali (pulizia spazi comuni, interventi di manutenzione straordinaria, etc.);
  - Ogni vano scala è indipendente, interessa solo le unità residenziali direttamente prospicienti ed è dotato di ascensore elettrico esclusivo di ultima generazione con bassissimo consumo energetico (3 Kw/cad);
- L'ALLOGGIO LO PROPONIAMO AD UN PREZZO IN OFFERTA DI 100000 EURO COMPLETO DI ARREDO E OTTIME FINITURE ED INOLTRE COMPRESO DI GARAGE DOPPIO AL PIANO INTERRATO. SIAMO SEMPRE A VOSTRA DISPOSIZIONE PER**

## ULTERIORI CHIARIMENTI...

### Finiture

- Tecniche costruttive con materiali innovativi e bio-compatibili;
- Murature divisorie interne fra appartamenti realizzate con lecablocco di tipo fonoassorbente: murature esterne in blocchi di laterizio termoisolante della ditta Wienberger con isolamento esterno a cappotto;
- Copertura di tipo tradizionale in legno lamellare con travature e perlinatura a vista nel piano mansardato;
- Pacchetto di isolamento in copertura costituito da idonee guaine e barriere al vapore con sovrapposti pannelli di fibra di legno spess. cm. 4 e pannelli di polistirolo spess. cm. 6: doppia camera di ventilazione (sopra pacchetto isolante e sotto tegole) e manto di copertura di tipo tradizionale;
- Lucernari di copertura modello Velux a bilico con predisposizione ad apertura elettrica;
- Alto grado di isolamento termico ed acustico con particolare attenzione in fase d'opera alla realizzazione dei giunti legno/muratura e tramezze laterizio/struttura cls. armato;
- Ascensori della ditta Kone (leader mondiale nel settore) con installazione di modelli silenziosi ad azionamento elettrico di nuova generazione a bassissimo consumo energetico (3 Kw);
- Installazione di pannelli fotovoltaici in copertura per sopperire ai consumi degli spazi condominiali (luci, spese comuni, etc.);
- Serramenti in legno esterni ed interni di prima qualità con certificazione a norma di legge 192/05;
- Dotazione di videocitofono, impianto antenna satellitare, cassetta di sicurezza, predisposizione allarme ed impianto di raffrescamento;
- Sanitari ed accessori di prima scelta;

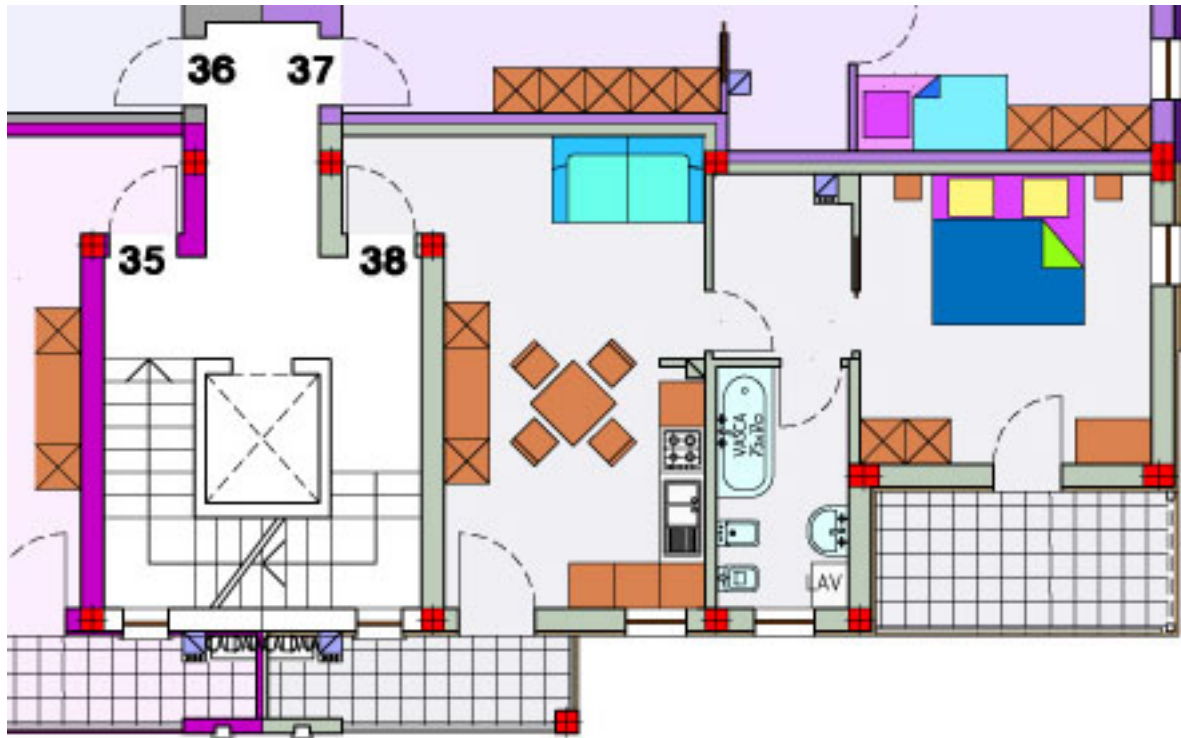
### Garanzie

- Fideiussione bancaria sugli acconti;
- Polizza assicurativa decennale postuma;

---

-Certificazione isolamenti termici ed acustici;





PIANO PRIMO  
FABBRICATO 03